

Inspiron 24

5000 Series

Quick Start Guide

Panduan Pengaktifan Cepat
Hướng dẫn khởi động nhanh
دليل البدء السريع

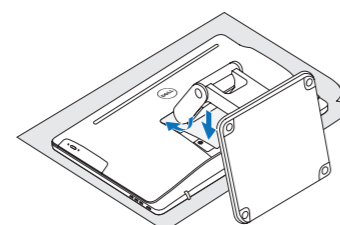
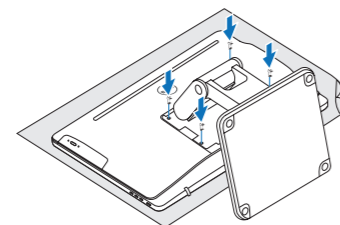
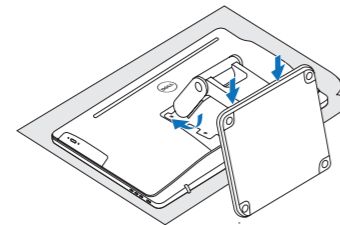


1 Set up the stand

Siapkan dudukan | Lắp đặt chân đế
إعداد الحامل

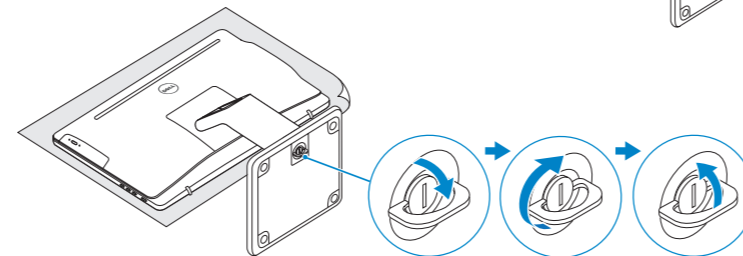
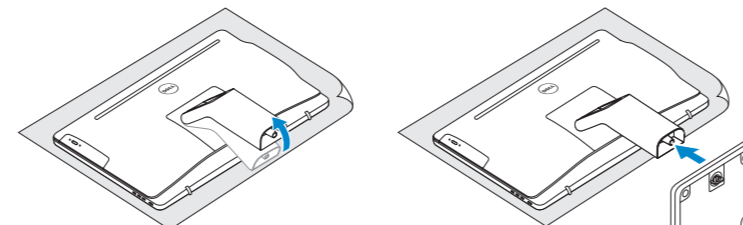
Articulating stand

Tiang artikulasi | Đế xoay
حامل مفصلي



Pedestal stand

Tiang alas | Đế bộ đứng
حامل القاعدة



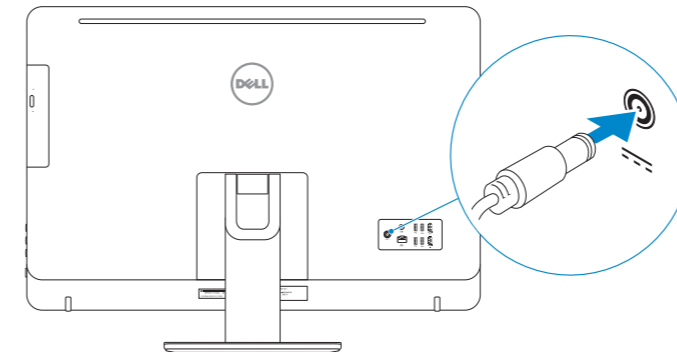
2 Set up the keyboard and mouse

Penataan keyboard dan mouse
Cài đặt bàn phím và chuột
إعداد لوحة المفاتيح والماوس

See the documentation that shipped with the keyboard and mouse.
Lihat dokumentasi yang dikirimkan dengan keyboard dan mouse tersebut.
Xem tài liệu đi kèm với bàn phím và chuột.
شاهد المستندات المرفقة بـ لوحة المفاتيح والماوس.

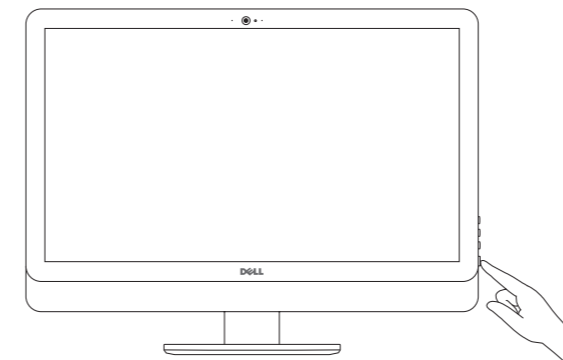
3 Connect the power adapter

Sambungkan adaptor daya | Đầu nối bộ chuyển điện
التوصيل بمهايئ التيار



4 Press the power button

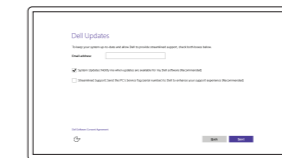
Tekan tombol daya | Bấm nút nguồn
اضغط على زر التشغيل



5 Finish operating system setup

Menyelesaikan pengaturan sistem operasi
Kết thúc thiết lập hệ điều hành
إنهاء إعداد نظام التشغيل

Windows



Enable Dell updates
Aktifkan pembaruan Dell
Cho phép Dell Updates
تمكين تحديثات Dell

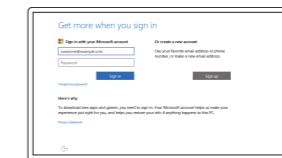


Connect to your network
Sambungkan ke jaringan Anda
Kết nối vào mạng của bạn
التوصيل بالشبكة

NOTE: If you are connecting to a secured wireless network, enter the password for the wireless network access when prompted.

CATATAN: Jika Anda menghubungkan ke jaringan nirkabel aman, masukkan kata sandi untuk akses jaringan nirkabel tersebut saat diminta.

GHI CHÚ: Nếu bạn đang kết nối với một mạng không dây bảo mật, hãy nhập mật khẩu để truy cập mạng không dây khi được nhắc.
ملاحظة: في حالة اتصالك بشبكة لاسلكية مؤمنة، أدخل كلمة المرور لوصول الشبكة اللاسلكية عند مطالبتك.



Sign in to your Microsoft account or create a local account

Masuk ke akun Microsoft Anda atau buat akun lokal
Đăng nhập vào tài khoản Microsoft của bạn và tạo tài khoản trên máy tính

قم بتسجيل الدخول إلى حساب Microsoft أو قم بإنشاء حساب محلي

Ubuntu

Follow the instructions on the screen to finish setup.

Ikuti petunjuk pada layar untuk menyelesaikan pengaturan.
Làm theo các hướng dẫn trên màn hình để hoàn tất việc thiết lập.
اتبع الإرشادات التي تظهر على الشاشة لإنهاء عملية الإعداد.

Product support and manuals

Manual dan dukungan produk
Hỗ trợ sản phẩm và sách hướng dẫn
دعم المنتج والدلائل

Dell.com/support

Dell.com/support/manuals

Dell.com/support/windows

Dell.com/support/linux

Contact Dell

Hubungi Dell | Liên hệ Dell
الاتصال بـ Dell

Dell.com/contactdell

Regulatory and safety

Regulasi dan keselamatan | Quy định và an toàn
ممارسات الأمان والممارسات التنظيمية

Dell.com/regulatory_compliance

Regulatory model

Model regulatori | Model quy định
الموديل التنظيمي

W12C

Regulatory type

Jenis regulatori | Loại quy định
النوع التنظيمي

W12C004

Computer model

Model komputer | Model máy tính
موديل الكمبيوتر

Inspiron 24-5459

© 2015 Dell Inc.

© 2015 Microsoft Corporation.

© 2015 Canonical Ltd.



ONT2P6A00



Printed in China.
2015-07

Create recovery media for Windows

Buat media pemulihan untuk Windows

Tạo phương tiện phục hồi cho Windows

إنشاء وسائط استرداد لنظام Windows

In Windows search, type **Recovery**, click **Create a recovery media**, and follow the instructions on the screen.

Di dalam pencarian Windows, ketikkan **Pemulihan**, klik **Buat media pemulihan**, dan ikuti petunjuk di layar.

Trong tìm kiếm Windows, hãy nhập vào **Recovery**, nhấp vào **Tạo phương tiện phục hồi**, và làm theo các hướng dẫn trên màn hình.

في بحث Windows، اكتب استرداد، وانقر فوق إنشاء وسائط استرداد، واتبع التعليمات على الشاشة.

Locate Dell apps in Windows

Mencari Lokasi aplikasi Dell di Windows

Xác định vị trí các ứng dụng Dell trong Windows

حدد مكان تطبيقات Dell في Windows



Register your computer

Daftarkan komputer Anda | Đăng ký máy tính của bạn

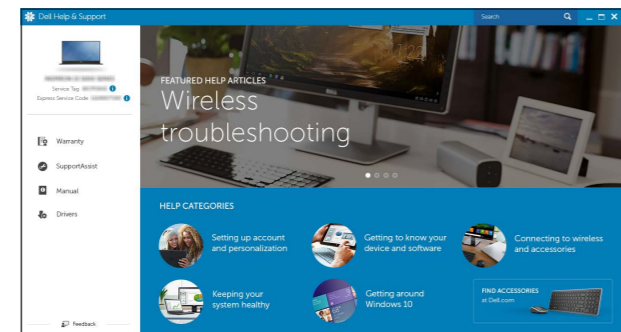
تسجيل الكمبيوتر



Dell Help & Support

Bantuan & Dukungan Dell | Trợ giúp & Hỗ trợ Dell

تعليمات ودعم Dell



SupportAssist Check and update your computer

Periksa dan perbarui komputer Anda

Kiểm tra và cập nhật máy tính của bạn

التحقق من الكمبيوتر الخاص بك وتحديثه

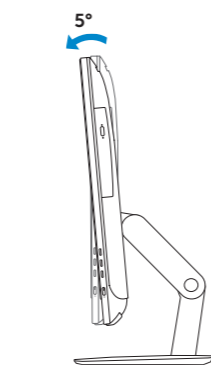
Tilt

Miring | Xoay nghiêng | مائل

Articulating stand

Tiang artikulasi | Đế xoay

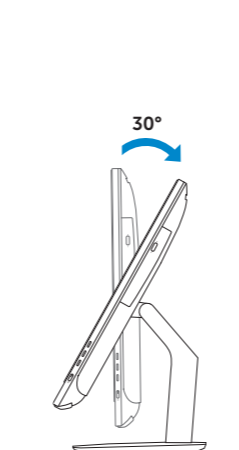
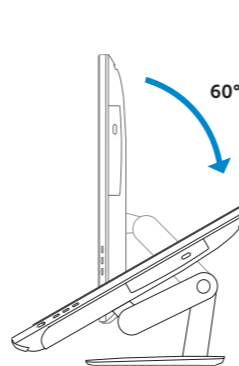
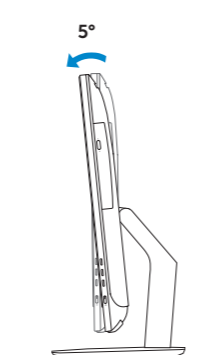
حامل مفصلي



Pedestal stand

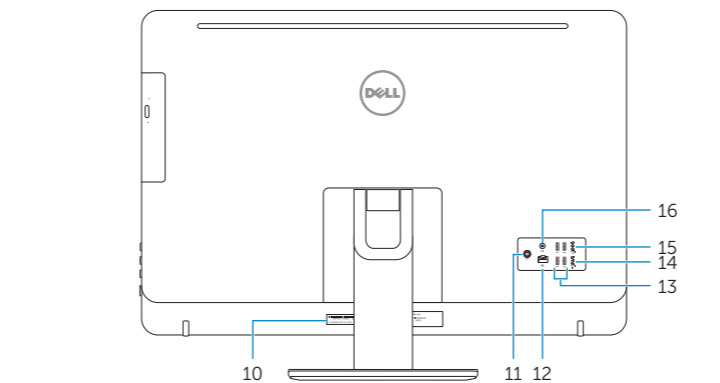
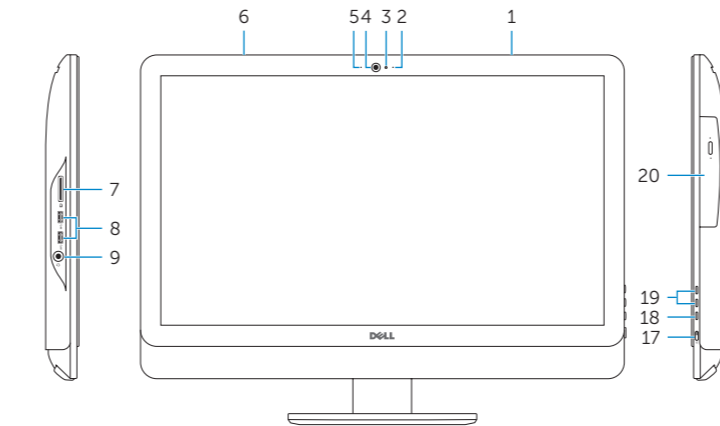
Tiang alas | Đế bệ đứng

حامل القاعدة



Features

Fitur | Tính năng | الميزات



1. Right microphone (touch screen)
2. Right microphone (non-touch screen)
3. Camera-status light
4. Camera
5. Left microphone (non-touch screen)
6. Left microphone (touch screen)

1. Mikrofon kanan (layar sentuh)
2. Mikrofon kanan (non layar sentuh)
3. Lampu status kamera
4. Kamera
5. Mikrofon kiri (non layar sentuh)
6. Mikrofon kiri (layar sentuh)

1. Micrô phải (màn hình cảm ứng)
2. Micrô phải (màn hình không cảm ứng)
3. Đèn trạng thái camera
4. Máy ảnh
5. Micrô trái (màn hình không cảm ứng)
6. Micrô trái (màn hình cảm ứng)

7. Media-card reader
8. USB 3.0 ports (2)
9. Headset port
10. Service Tag label
11. Power-adaptor port
12. Network port
13. USB 2.0 ports (4)
14. HDMI-in port

7. Pembaca kartu media
8. Port USB 3.0 (2)
9. Port headset
10. Label Tag Servis
11. Port adaptor daya
12. Port jaringan
13. Port USB 2.0 (4)
14. Port HDMI-in
15. Port HDMI-out

7. Khe đọc thẻ nhớ
8. Cổng USB 3.0 (2)
9. Cổng tai nghe
10. Nhãn Thẻ bảo trì
11. Cổng bộ chuyển đổi nguồn điện
12. Cổng mạng
13. Cổng USB 2.0 (4)
14. Cổng HDMI vào
15. Cổng HDMI ra

15. HDMI-out port
16. Audio-out port
17. Power button
18. Screen-off button
19. Brightness-control buttons (2)
20. Optical drive (optional)

16. Port Audio-out
17. Tombol daya
18. Tombol mematkan layar
19. Tombol kontrol kecerahan (2)
20. Drive optik (opsional)

16. Cổng xuất âm thanh
17. Nút nguồn
18. Nút tắt màn hình
19. Nút điều khiển độ sáng (2)
20. Ổ đĩa quang (tùy chọn)

- .7. قارئ بطاقات الوسائط
- .8. منافذ USB 3.0 (2)
- .9. منفذ سماعة الرأس
- .10. ملصق رمز الخدمة
- .11. منفذ مهابئ التيار
- .12. منفذ الشبكة
- .13. منافذ USB 2.0 (4)
- .14. منفذ HDMI-in
- .15. منفذ HDMI-out

- .7. قارئ بطاقات الوسائط
- .8. منافذ USB 3.0 (2)
- .9. منفذ سماعة الرأس
- .10. ملصق رمز الخدمة
- .11. منفذ مهابئ التيار
- .12. منفذ الشبكة
- .13. منافذ USB 2.0 (4)
- .14. منفذ HDMI-in
- .15. منفذ HDMI-out

- .7. قارئ بطاقات الوسائط
- .8. منافذ USB 3.0 (2)
- .9. منفذ سماعة الرأس
- .10. ملصق رمز الخدمة
- .11. منفذ مهابئ التيار
- .12. منفذ الشبكة
- .13. منافذ USB 2.0 (4)
- .14. منفذ HDMI-in
- .15. منفذ HDMI-out

- .1. الميكروفون الأيمن (الشاشات التي تعمل باللمس)
- .2. الميكروفون الأيمن (الشاشات التي لا تعمل باللمس)
- .3. مصباح حالة الكاميرا
- .4. الكاميرا
- .5. الميكروفون الأيسر (الشاشات التي لا تعمل باللمس)
- .6. الميكروفون الأيسر (الشاشات التي تعمل باللمس)

- .16. منفذ إخراج الصوت
- .17. زر التشغيل
- .18. زر إيقاف الشاشة
- .19. أزرار التحكم في السطوع (2)
- .20. محرك أقراص ضوئية (اختياري)

- .7. قارئ بطاقات الوسائط
- .8. منافذ USB 3.0 (2)
- .9. منفذ سماعة الرأس
- .10. ملصق رمز الخدمة
- .11. منفذ مهابئ التيار
- .12. منفذ الشبكة
- .13. منافذ USB 2.0 (4)
- .14. منفذ HDMI-in
- .15. منفذ HDMI-out